

WOHNHAUSANLAGE MAXIMILIANSTRASSE - KERENSSTRASSE

| KUNDE: CORAG Real Estate Holding GmbH

| LEISTUNGSZEITRAUM: 04/2016 - 10/2018

| BAUWERKSKOSTEN: EUR ca. 20 Mio

| NUTZFLÄCHEN: ca. 12.000 m²

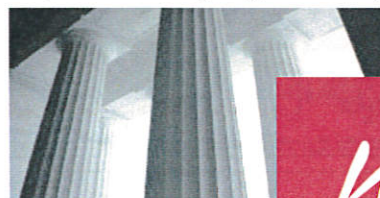


St. Pölten | Wohnhausanlage Maximilianstrasse/Kerensstrasse

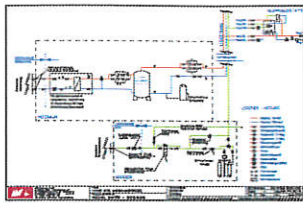
Die Wohnhausanlage an der Maximilianstraße zwischen Kerensstraße und Kremser Landstraße liegt mitten im Stadtentwicklungsgebiet „Gesundheitsbezirk“, in unmittelbarer Nähe zum Universitätsklinikum St. Pölten und der Fachhochschule. Im ersten Schritt sollen bis Mitte 2018 etwa 130 neue Wohnungen - bestehend aus Apartments, Geschäften, betreutes Wohnen sowie Cafe + Loungebereich - entstehen.

Planungsleistung TGA/ Brandschutz
Fachbauaufsicht Brandschutz
Beweissicherung

Kompetente Werthaltige Ingenieurleistung



KWI 

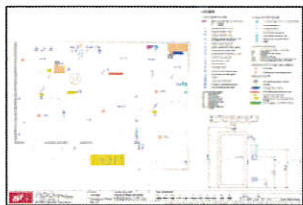


Schema Heizung, Sanitär

AUFGABENSTELLUNG / VORGABEN / ZIEL DES PROJEKTS

„St. Pölten ist der Wohnsinn!“, meint Bürgermeister Mag. Matthias Stadler und sagt zur St. Pöltner Wohnbauoffensive: „Die Stadt hat eine sehr hohe Lebensqualität, die Wohnungskosten sind im Vergleich zu den anderen Landeshauptstädten deutlich günstiger und sie ist verkehrstechnisch mit dem Umland und besonders mit Wien hervorragend verbunden. Das Preis-Leistungs-Verhältnis stimmt. Deshalb macht es Sinn, in der niederösterreichischen Landeshauptstadt zu wohnen. Damit auch in Zukunft die Preise nicht durch die Decke gehen, entstehen in St. Pölten in den kommenden Jahren über 4.000 Wohnungen und es werden neue attraktive Stadtteile erschlossen.“

Dieser Umstand zieht institutionelle Investoren ebenso in die Stadt um an dieser Wohnbauentwicklung teilzunehmen.



Wohnungstypenblatt HKLSE

PROJEKTbeschreibung / AUFTRAGSINHALT

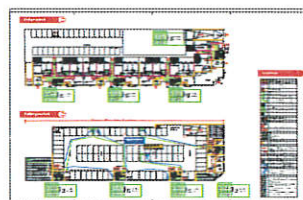
KWI ist hierbei Partner für sämtliche Baudienstleistungen und mit einem Bürostandort vor Ort. Der Projektentwickler CORAG Real Estate Holding GmbH mit Sitz in Wien hat sich für die Kompetenzen der KWI im Bereich der gesamten Technischen Gebäudeausrüstung und der Brandschutzplanung entschieden. Auf einem ehemaligen innerstädtischen Lagerplatz entsteht somit ein neues Wohnquartier „Quartier Zentral“.

Das Quartier besteht aus 3 unterschiedlichen Baukörpern, welche Wohnungen zwischen 49 m² und 140 m² in verschiedenen Ausstattungsstandards bietet.

HERAUSFORDERUNG BEIM PROJEKT / SPEZIELLE HERANGEHENSWEISEN / INNOVATIONEN

Errichtet wird nach höchsten Sicherheitsstandards, wozu KWI als Experte für Brandschutz nicht nur für die Planung, sondern auch für die Baudokumentation der Brandschutztechnischen Vorgaben herangezogen wurde.

Die technische Ausrüstung entspricht den Stand der Technik und gewährt niedrigste Energiekosten und höchsten Komfort in der Raumluftkonditionierung sowie der Trinkwasserhygiene. Bauteilausführungen mit LED-Beleuchtungstechnik, Wärme und Trinkwasser Kompaktstationen zur Hygienesicherung sowie Niedrigsttemperaturheizung widerspiegeln die hohe Qualität der Wohnobjekte.



Brandschutzkonzept

